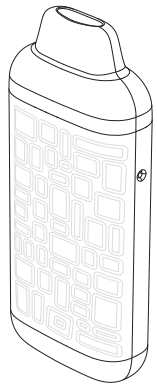


aspire



FLEXUS Fit Fits into your lifestyle User Manual

EN

DISCLAIMER

Please read this user manual before use. Failure to follow the instructions for proper setup, use, and care for your device can increase the risk of serious personal injury, death, or property damage.

RECOMMENDED SETUP

We recommend the exclusive use of Aspire original charger, battery, components, and accessories indicated on the product page and leaflet.

HANDLING AND USAGE SAFETY

To reduce the risk of fire, shock, or damage to your vape device keep the product and its accessories away from overheated or excessively humid conditions (-5° C / 50 ° C).

To avoid misfiring always ensure you either lock or switch off your device when it is not in use, especially when carrying your device in your pocket, bag, or purse.

components of the device or its accessories, stop using it immediately and contact Customer Care.

COIL MAINTENANCE SAFETY

In order not to damage the coil or burn the cotton do not inhale an empty pod. Let the pod/tank stand for 5 minutes after filling so the cotton can be saturated with e-liquid before use.

REPLACEABLE BATTERIES SAFETY

Do not use non-rechargeable batteries. Do not use damaged batteries or batteries with a torn or damaged wrapper. Disconnect the battery from the charger when fully recharged.

PRODUCT DISPOSAL SAFETY

Do not discard this product and battery in the environment, and only dispose of the product components at dedicated collection/disposal points.

HEALTH WARNING SAFETY

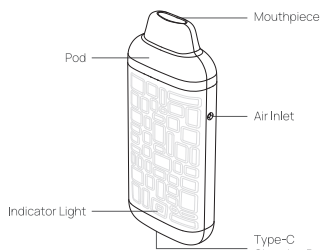
Do not use the product if you are pregnant, breastfeeding, generally ill, or suffer from respiratory and/or cardiovascular system disorders.

If you experience any side effects discontinue using the product, if the effect(s) continue after you stop using, consult a healthcare professional immediately.

Package Contents

- 1* Flexus Fit Device
1* Flexus Fit Pod
1* 0.6Ω AF Mesh Coil (15-18W)
1* Type-C Cable
1* User Manual

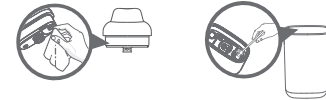
Components View



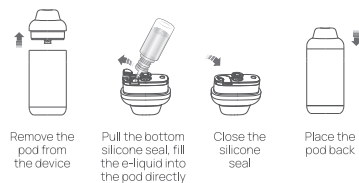
Specifications

Dimensions: 87*38*17 mm
Pod Capacity: 3.5 ml
Fill: Easy bottom fill
Coil Compatibility: 0.6Ω AF Mesh coil, 1.0Ω AF Mesh coil
Battery Capacity: 850 mAh
Activation: Auto Draw
Charging: Type-C, 1A
Output Mode: 3.6V Constant output

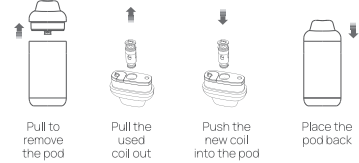
Remember to clean the condensation between the pod and the device.



How to fill the pod



How to replace the coil



Instructions

Table with 2 columns: Status of indicator light, Device. Rows: On white (In use), Flash white 10 times (Low battery (<3.1V)).

Protective Features

Table with 2 columns: Feature, Description. Rows: Vaping Over-Time Protection (10s), Short Circuit Protection, Low Voltage Protection, Overcharge Protection, Over Heat Protection.

Charging

Table with 2 columns: Feature, Value. Rows: Maximum charge current (1A), Recommended charge voltage (5V), The white LED indicator is always on (While charging), The white indicator light turns off (Fully charged).

IMPORTANT INFORMATION ABOUT USING NICOTINE-CONTAINING E-LIQUIDS

Before using nicotine-containing e-liquid the user should read the following information carefully.

NICOTINE CONTAINING E-LIQUID

If used with nicotine-containing liquid, it should be noted that nicotine which is a highly addictive substance and, therefore, is not recommended for use by non-smokers may produce toxic effects if consumed orally, especially in infants or children.

Do not use if you are allergic to nicotine or any of the other ingredients contained within the e-liquid (see manufacturer's label for full details).

NICOTINE WARNINGS AND PRECAUTIONS

- Nicotine containing e-liquid is not recommended for: Non-smokers, Young people under the legal age, Pregnant or breast-feeding women, Those experiencing general ill health, Those who have an overactive thyroid gland or have a pheochromocytoma, Those who have diabetes, Those taking the following medication.

- Theophylline (to treat breathing problems)
Ropinirole (to treat restless leg syndrome)
Clozapine (to treat schizophrenia)

POSSIBLE SIDE EFFECTS

- If you inhale too much nicotine or use the product too much you may experience one or more of the following effects: Feeling faint, Nausea (feeling sick), Headache, Coughing, Irritation of the mouth or throat, Dizziness, Stomach discomfort, Hiccups, Nasal congestion.

FR

AVERTISSEMENT

Veillez lire ce manuel d'utilisation avant utilisation. Le non-respect des instructions de configuration, d'utilisation et d'entretien de votre appareil peut augmenter le risque de blessures graves, de décès ou de dommages matériels.

CONFIGURATION RECOMMANDÉE

Nous recommandons l'utilisation exclusive du chargeur, de la batterie, des composants et des accessoires d'origine Aspire indiqués sur la page et la notice du produit.

CONFIGURATION RECOMMANDÉE

Nous recommandons l'utilisation exclusive du chargeur, de la batterie, des composants et des accessoires d'origine Aspire indiqués sur la page et la notice du produit.

SÉCURITÉ DE MANIPULATION ET D'UTILISATION

Pour réduire les risques d'incendie, d'électrocution ou d'endommagement de votre vapoteur, éloignez le produit et ses accessoires des conditions de surchauffe ou d'humidité excessive (-5° C / 50° C).

Votre appareil peut être endommagé en cas de chute, de brûlure, de perforation, d'écrasement ou s'il entre en contact avec un liquide.

appareil, car cela pourrait provoquer une surchauffe ou des blessures.

Pour éviter les mauvais allumages, assurez-vous toujours de verrouiller ou d'éteindre votre appareil lorsqu'il n'est pas utilisé, en particulier lorsque vous transportez votre appareil dans votre poche, votre sac ou votre sac à main.

En cas de brûlure ou de déformation anormale de l'un des composants de l'appareil ou de ses accessoires, arrêtez immédiatement de l'utiliser et contactez le Service Client.

SÉCURITÉ D'ENTRETIEN DES RÉSISTANCES

Afin de ne pas abîmer la résistance ou brûler le coton n'inhalez pas une pod vide. Laissez reposer le pod/atomiseur pendant 5 minutes après le remplissage afin que le coton puisse être saturé de e-liquide avant utilisation.

SÉCURITÉ DES BATTERIES REMPLAÇABLES

N'utilisez pas de batteries non rechargeables. N'utilisez pas de batteries endommagées ou de batteries dont l'emballage est déchiré ou endommagé.

SECURITE D'ELIMINATION DES PRODUITS

Ne jetez pas ce produit et la batterie dans l'environnement et ne jetez les composants du produit que dans des points de collecte/d'élimination dédiés.

AVERTISSEMENT DE SÉCURITÉ SANTÉ

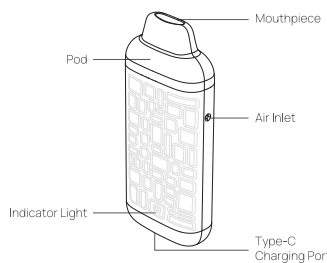
N'utilisez pas le produit si vous êtes enceinte, si vous allaitez, si vous êtes généralement malade ou si vous souffrez de troubles respiratoires et/ou cardiovasculaires.

Si vous ressentez des effets secondaires, arrêtez d'utiliser le produit, si les effets persistent après l'arrêt de l'utilisation, consultez immédiatement un professionnel de la santé.

Contenu

- 1* Appareil Flexus Fit
1* Pod Flexus Fit
1* Résistance Mesh AF 0.6Ω (15-18W)
1* Câble Type-C
1* Manuel de l'utilisateur

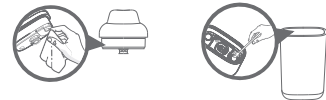
Vue éclatée



Caractéristique

Dimensions : 87* 38*17 mm
Capacité du Pod : 3.5 ml
Remplissage facile par le bas
Caractéristique de la résistance : 0.6Ω Résistance Mesh (Kanthal AF)
1.0Ω Résistance Mesh (Kanthal AF)
Capacité de la batterie intégrée - 850 mAh
Tirage automatique
Chargement : Type-C, 1A
Sortie constante 3.6V

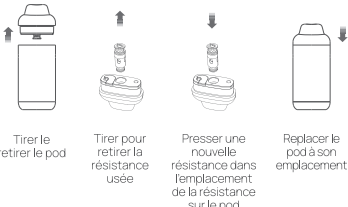
Pensez à nettoyer la condensation entre le pod et l'appareil



Comment remplir le pod



Remplacement de la résistance



Instructions

Table with 2 columns: Statut du voyant, Appareil. Rows: Blanc (En utilisation), Clignote blanc 10 fois (Batterie faible (< 3.1V)).

Dispositif de sécurité

Table with 2 columns: Feature, Description. Rows: Vapoteur continue au-dessus de la protection (10s), Protection contre les courts-circuits, Protection contre batterie faible, Protection contre la surcharge, Protection contre la surchauffe.

Instruction de chargement

Table with 2 columns: Feature, Value. Rows: Courant de charge maximum (1A), Voltage de charge recommandée (5V), la lumière indicatrice est toujours allumée Blanc (Lors du chargement), Le voyant blanc s'éteint (Batterie complètement chargé).

INFORMATIONS IMPORTANTES CONCERNANT L'UTILISATION DES E-LIQUIDES CONTENANT DE LA NICOTINE

Avant d'utiliser un e-liquide contenant de la nicotine, l'utilisateur doit lire attentivement les informations suivantes.

E-LIQUIDE CONTENANT DE LA NICOTINE

En cas d'utilisation avec un liquide contenant de la nicotine, il convient de noter que la nicotine, qui est une substance hautement addictive et, par conséquent, n'est pas recommandée aux non-fumeurs.

Ne pas utiliser si vous êtes allergique à la nicotine ou à l'un des autres ingrédients contenus dans le e-liquide (voir l'étiquette du fabricant pour plus de détails).

MISES EN GARDE ET PRÉCAUTIONS RELATIVES À LA NICOTINE

- Les e-liquides contenant de la nicotine sont déconseillés pour: Non-fumeurs, Femmes enceintes ou allaitantes, Ceux qui souffrent d'un mauvais état de santé général, Ceux qui ont une glande thyroïde hyperactive ou qui ont un phéochromocytome, Ceux qui ont du diabète, la nicotine peut affecter votre

- taux de sucre dans le sang, Ceux qui prennent les médicaments suivants: Théophylline (pour traiter les problèmes respiratoires), Ropinirole (pour traiter le syndrome des jambes sans repos), Clozapine (pour traiter la schizophrénie).

EFFETS SECONDAIRES POSSIBLES

- Si vous inhalez trop de nicotine ou utilisez trop le produit, vous pouvez ressentir un ou plusieurs des effets suivants: Sensation d'évanouissement, Nausées (sensation de malaise), Maux de tête, Toux, Irritation de la bouche ou de la gorge, Vertiges, Inconfort d'estomac, Hoquet, Congestion nasale.

WARRANTY

Please visit our official website below to know our warranty policy and find an official after-sale support center in your country: https://www.aspirecig.com/support/service-center/

If your region doesn't have a support center, you can contact the retailer for service as normal.

Important Information: When requesting for warranty claims, kindly provide receipts or invoice purchased from vendor. Please also keep the original box containing the serial number and security code, or batch code for verification.

For detailed operating instructions, please visit: Manual: https://www.aspirecig.com/support/download/ Video: https://www.youtube.com/c/Aspirecigs

Shenzhen Eigate Technology Co., Ltd. Building 3, No. 14, Jian'an Road, Shajing Sub-district, Bao'an District, Shenzhen, Guangdong Province, China Tel: +86-755-81499783 Email: service@aspirecig.com

To learn more about our products and how to use, please visit: www.aspirecig.com

